

Sustitución del refrigerante

Boletín técnico – Septiembre de 2011



Todos los fabricantes



Recomendaciones de refrigeración



Durante la sustitución de la bomba de agua, SKF recomienda encarecidamente utilizar el refrigerante adecuado para evitar fallos en la bomba de agua y daños en el motor.

Instrucciones de sustitución del refrigerante

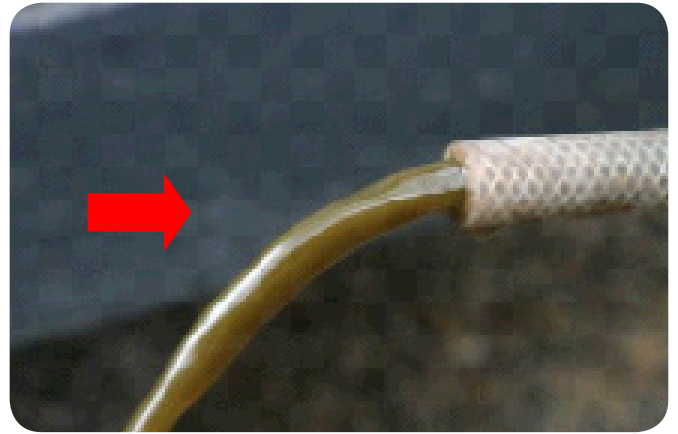
Vacíe el sistema:

1. Retire el tapón del recipiente del refrigerante y el tapón del radiador.
2. Empiece a vaciar el radiador desconectando el manguito inferior.
3. Abra la válvula de drenaje (si está montada) del radiador.
4. Abra el tornillo de purga (si está montado) del bloque del motor.
5. Utilice la documentación técnica del automóvil para localizar todos los tornillos de drenaje de agua del bloque del motor y del sistema de refrigeración.
6. Espere a que el sistema se vacíe por completo.



Limpiar el sistema:

1. Cierre todos los tornillos de purga salvo los del bloque del motor.
2. Suelte el clip y retire el manguito superior del radiador. Inserte una manguera de regar agua.
3. Purgue hasta que el agua salga limpia por el manguito inferior.
4. Vuelva a conectar el manguito inferior y purgue hasta que el agua salga limpia por el orificio de drenaje del bloque del motor.



Sustituya el refrigerante:

1. Vuelva a colocar el tapón de drenaje en el bloque del motor.
2. Ajuste de nuevo todos los manguitos.
3. Cierre el tornillo o la válvula de drenaje del radiador.
4. Retire los accesorios de fijación del tanque de alimentación.
5. Coloque el tanque de alimentación suspendido sobre el capó abierto.
6. Abra los distintos tornillos de purga del sistema, salvo los del bloque del motor, que deben estar cerrados.
7. Empiece a llenar el circuito lentamente introduciendo el refrigerante en el tanque de alimentación en suspensión.
8. Cierre el tornillo cuando fluya libremente un chorro de líquido refrigerante y no haya burbujas de aire (es decir, cuando no haya burbujas ni silbidos debido a la presencia de aire en el sistema). Cierre los tornillos de purga, comenzando por el que está situado en el punto más bajo del sistema.



Instrucciones de sustitución del refrigerante

El tipo de refrigerante puede variar según el fabricante del automóvil. Siga siempre las instrucciones del fabricante para elegir el tipo de refrigerante. En caso contrario podría resultar dañada la bomba de agua.



Líquido permanente -25 °C / Tipo G11 / G12 / G12+ / Color rosa

- Refrigerante de larga duración que contiene inhibidores de la corrosión especificados por el fabricante del vehículo. Suele utilizarse para aplicaciones de Grupo VAG.



Líquido permanente -25 °C / -30 °C / Universal / Color verde

- Refrigerante universal, generalmente con base de etilenglicol con el añadido de inhibidores de la corrosión.



Líquido permanente tipo D / Color amarillo

- Refrigerante de larga duración que contiene inhibidores de la corrosión especificados por el fabricante del vehículo. Suele utilizarse para aplicaciones de Renault.



Líquido permanente -25 °C / -30 °C / -35 °C / Universal / Color azul

- Refrigerante universal, generalmente con base de etilenglicol.



¡No mezcle nunca distintos tipos de refrigerantes! ¡Podría provocar problemas técnicos importantes al dañar la bomba de agua y muy probablemente todo el sistema motor!

© SKF es una marca registrada del Grupo SKF.

© Grupo SKF 2011

El contenido de esta publicación es propiedad de los editores y no puede reproducirse (incluso parcialmente) sin autorización. Se ha tenido el máximo cuidado para garantizar la exactitud de la información contenida en esta publicación, pero no se acepta ninguna responsabilidad por pérdidas o daños, ya sean directos, indirectos o consecuentes, que se produzcan como resultado del uso de dicha información.

