



Výměna chladící směsi

Technická informace – září 2011

Výměna
chladící směsi



Všichni výrobci vozů



Doporučení pro chlazení



Při výměně vodní pumpy SKF silně doporučuje používat vhodnou chladící směs, abyste předešli možné závadě na pumpě a poškození motoru.

Návod pro výměnu chladící směsi

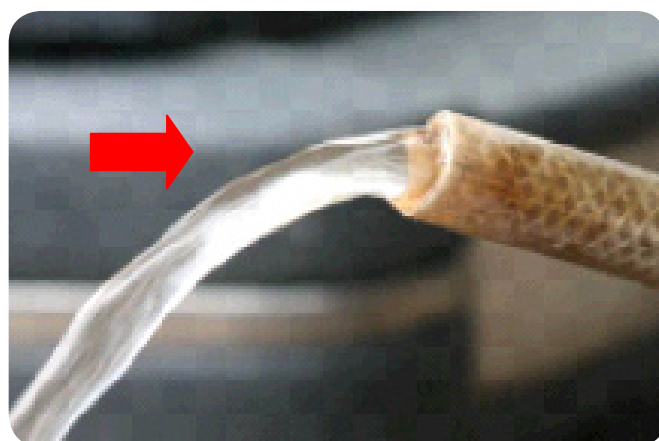
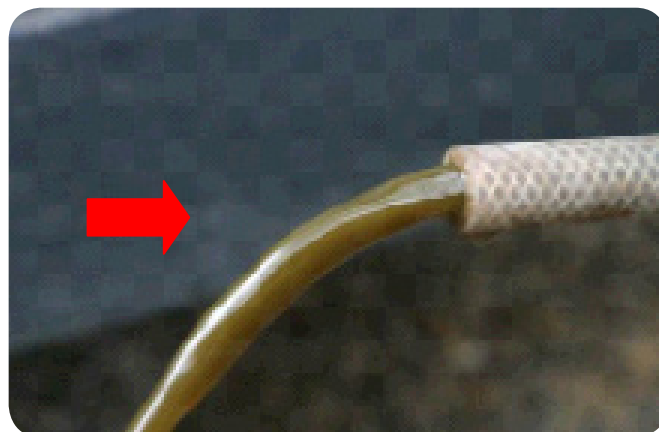
Vyprázdnění systému:

1. Sundejte víčko z nádržky s chladící směsí a víčko chladiče.
2. Odpojte spodní hadici a začněte vypouštět chladič.
3. Otevřete vypouštěcí ventil chladiče (pokud je jím vůz vybaven).
4. Otevřete vypouštěcí šroub na bloku motoru (pokud je jím vůz vybaven).
5. Použijte technickou dokumentaci od vozidla pro nalezení všech vypouštěcích míst na motoru a chladícím systému.
6. Úplně vypusťte celý systém.



Vypláchnutí systému:

1. Zavřete všechny vypouštěcí šrouby kromě toho na motoru.
2. Odpojte horní hadici na chladiči a připojte vlastní hadici (např. zahradní).
3. Vyplachujte systém tak dlouho, dokud ze spodní hadice nebude vytékat čistá voda.
4. Znovu připojte spodní hadici a vyplachujte, dokud neteče čistá voda i z motorové výpusti.



Výměna chladicí směsi

1. Nasadte zpět výpustní šroub na bloku motoru.
2. Nasadte zpátky všechny hadice.
3. Utáhněte vypouštěcí šroub nebo ventil na chladiči.
4. Uvolněte nádržku s chladicí směsí.
5. Připevněte nádržku k otevřené kapotě.
6. Otevřete všechny možné vyplachovací šrouby v systému kromě těch na motoru, které musí zůstat zavřené.
7. Začněte okruh pomalu naplňovat chladicí směsí - nalévejte chladicí směs do připevněné nádržky.
8. Jakmile začne volně vytékat chladicí kapalina bez vzduchových bublin, tak uzavřete vyplachovací šrouby (tak aby v systému nezůstal vzduch). Vypouštěcí šrouby zavírejte postupně, začít musíte tím, který je v systému nejniž.



Různé typy chladících směsí

V závislosti na výrobci vozidla se mohou chladící kapaliny lišit. Při volbě chladící kapaliny vždy postupujte podle doporučení výrobce – jejich nedodržení může způsobit poruchu vodní pumpy!



Kapalina do -25°C / Typ G11 / G12 / G12+ / Růžová barva

- Trvanlivá směs obsahující protikorozní inhibitory dle specifikací výrobce. Nejčastěji se používá u vozů skupiny VAG.



Kapalina do -25°C / -30°C / Univerzální / Zelená barva

- Univerzální směs obvykle na bázi Ethylen Glycolu s příměsí protikorozních inhibitorů.



Kapalina typu D / Žlutá barva

- Trvanlivá směs obsahující protikorozní inhibitory dle specifikací výrobce. Nejčastěji se používá u vozů Renault.



Kapalina do -25°C/-30°C/-35°C / Univerzální / Modrá

- Univerzální kapalina, obvykle na bázi Ethylen Glycolu.



Kapaliny nikdy nesmíchávejte! Můžete tak způsobit zásadní selhání poškozením vodní pumpy a pravděpodobně i celého motoru!